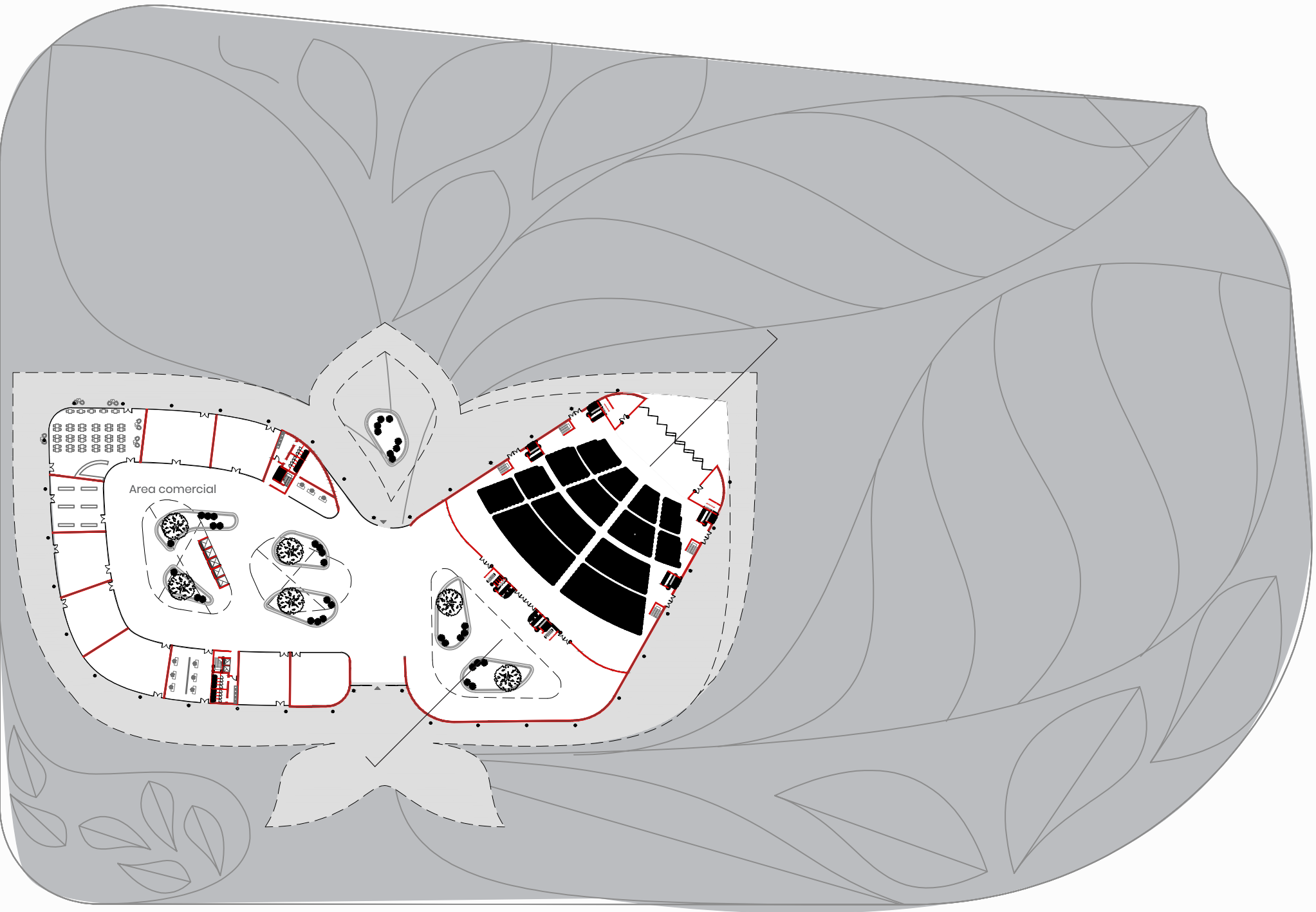
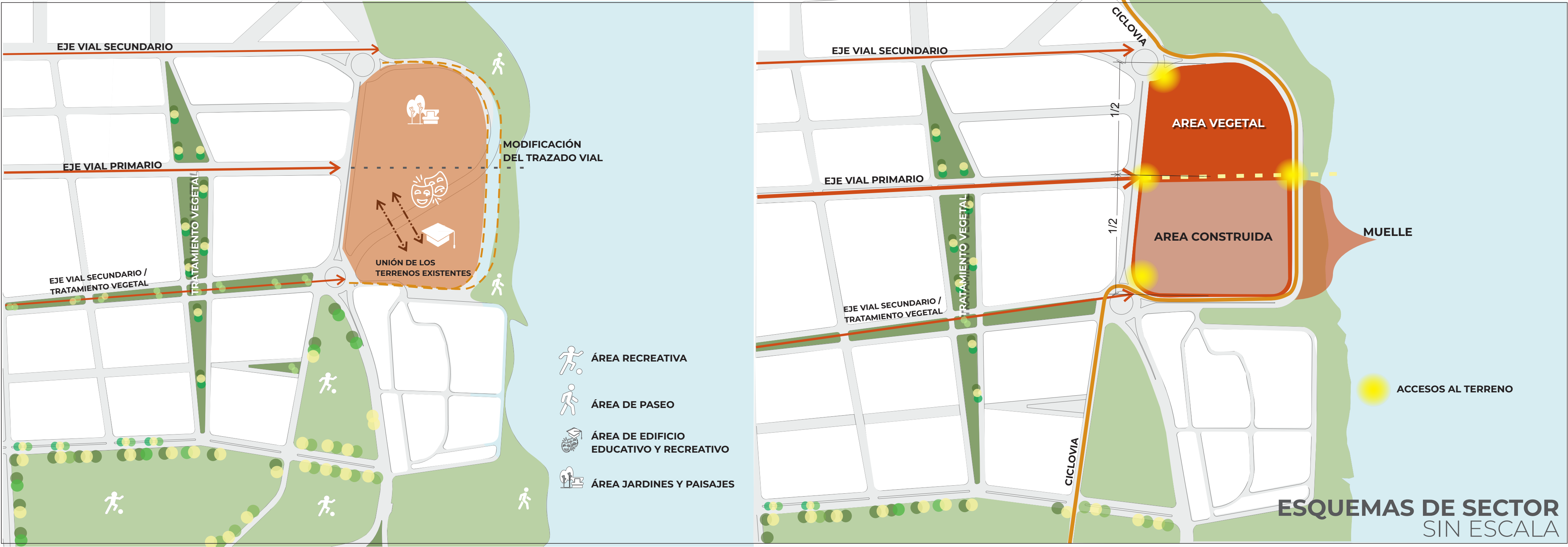
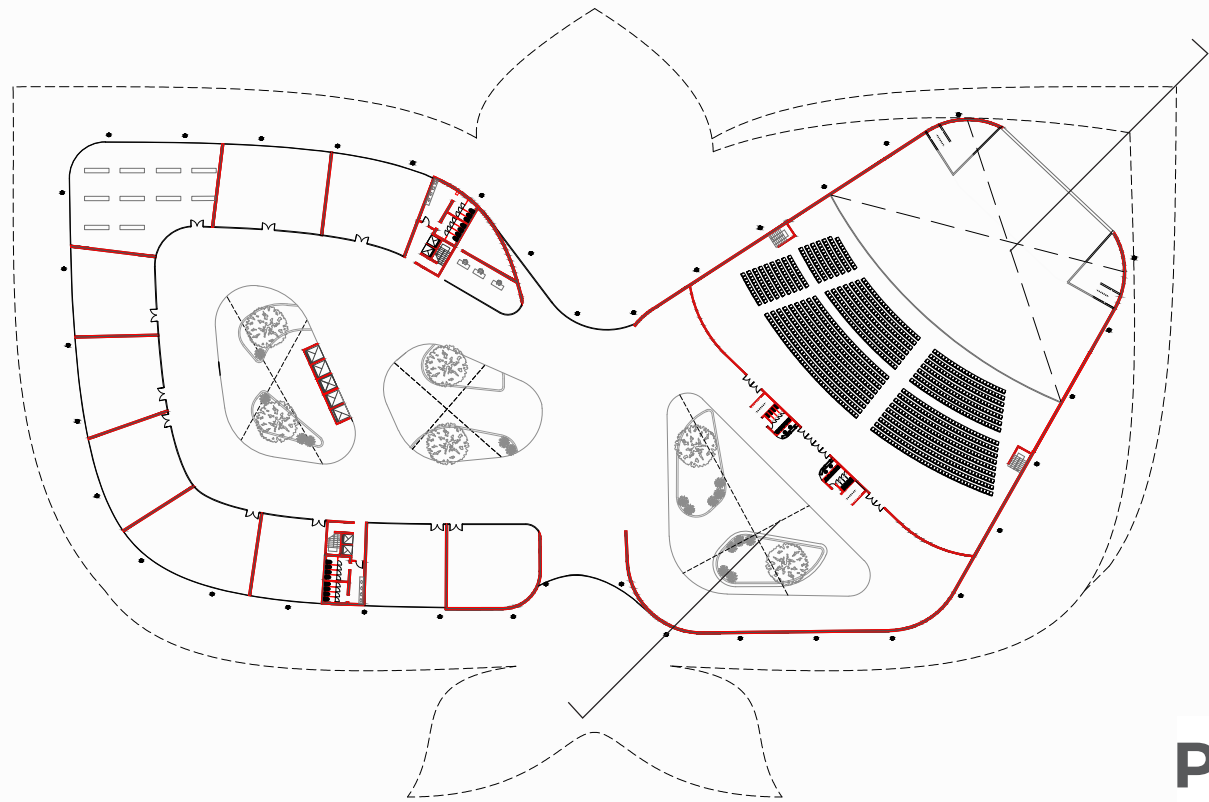


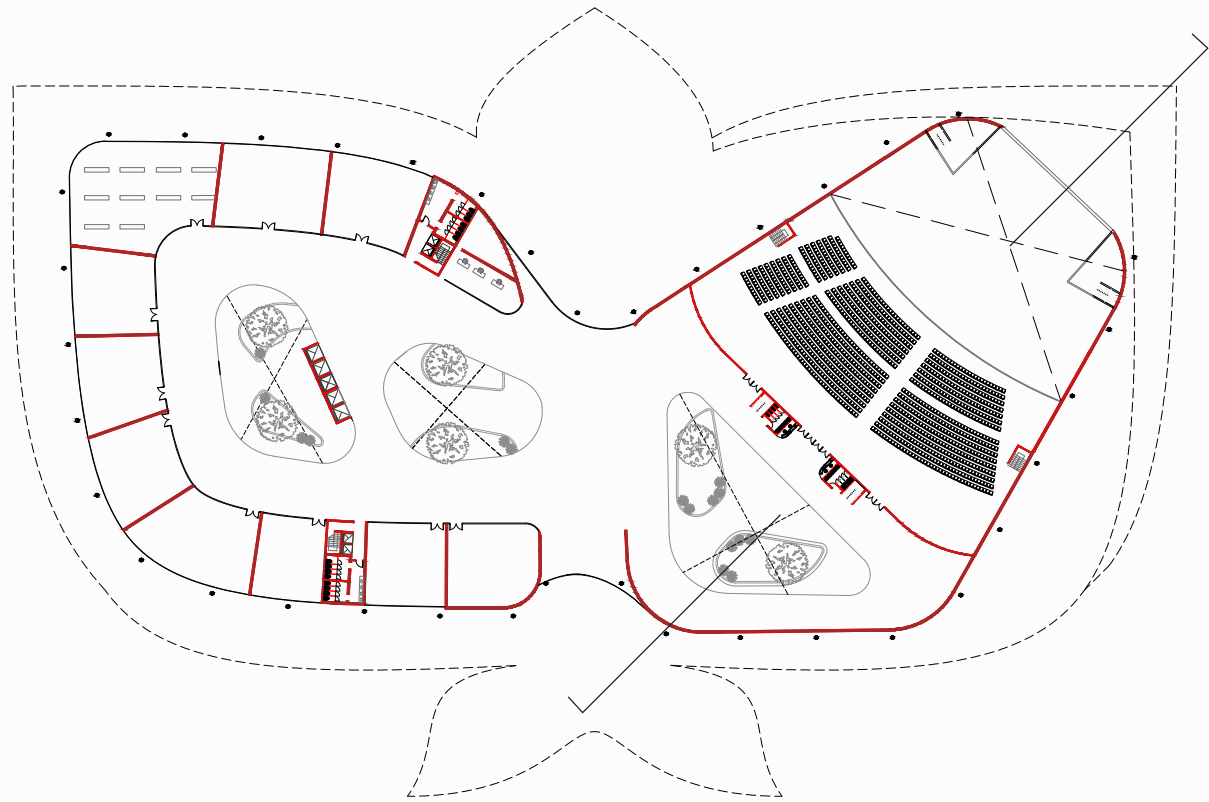
ESQUEMAS URBANOS
SIN ESCALA



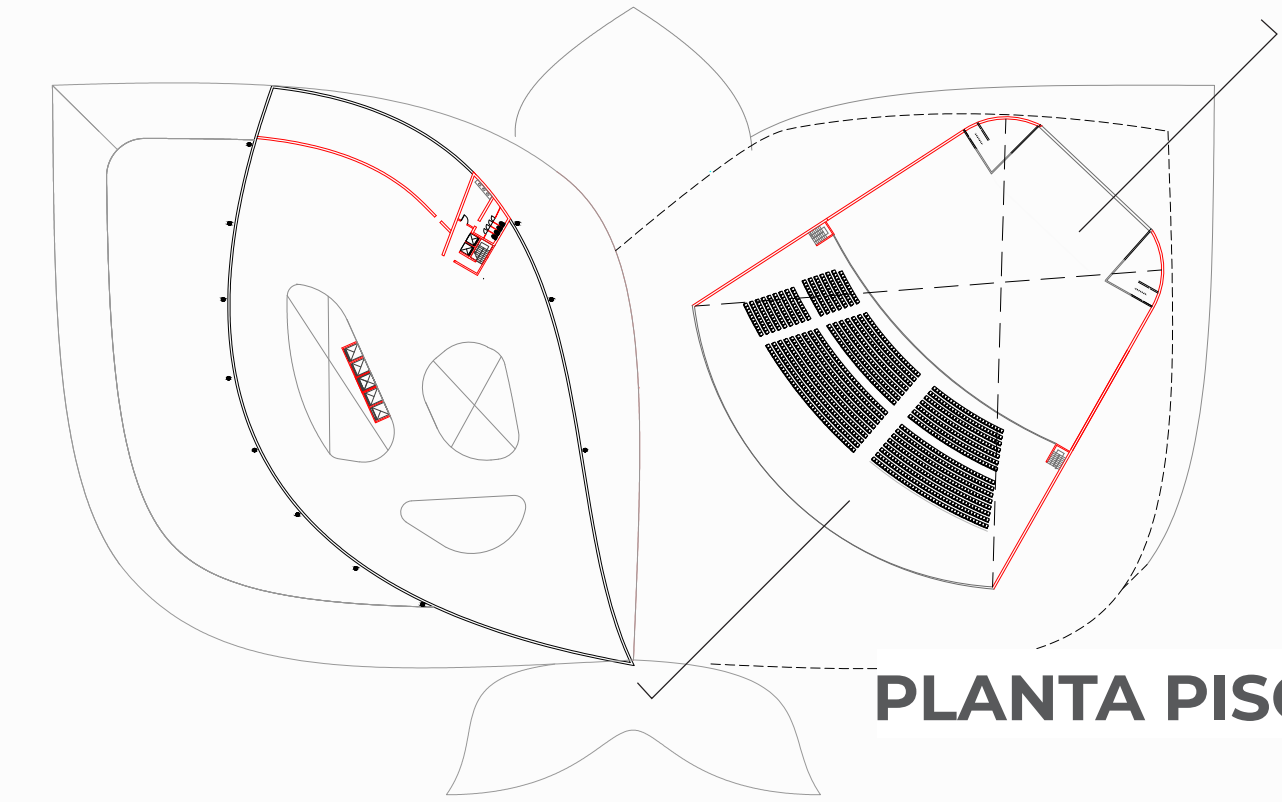
PLANTA BAJA
ESCALA 1:1000



PLANTA PISO 2 - AULARIO
ESCALA 1:1000

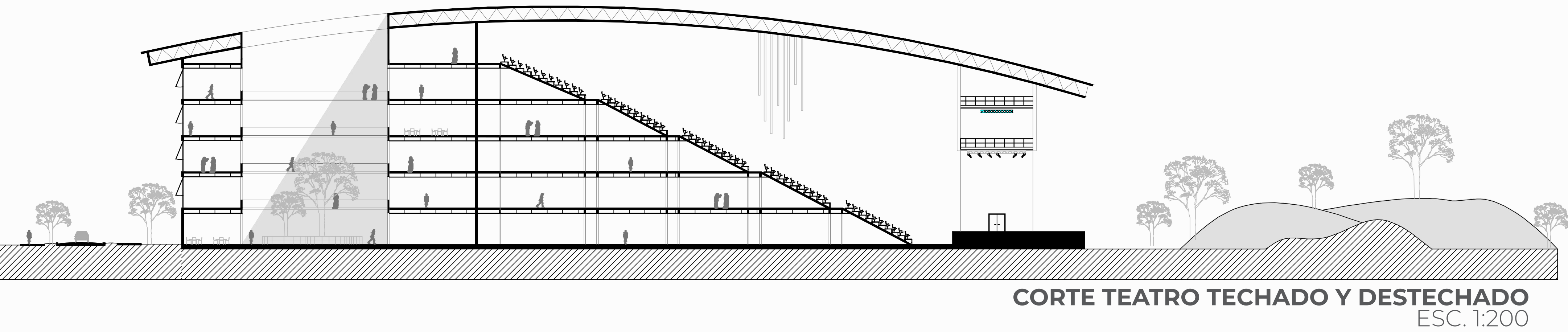


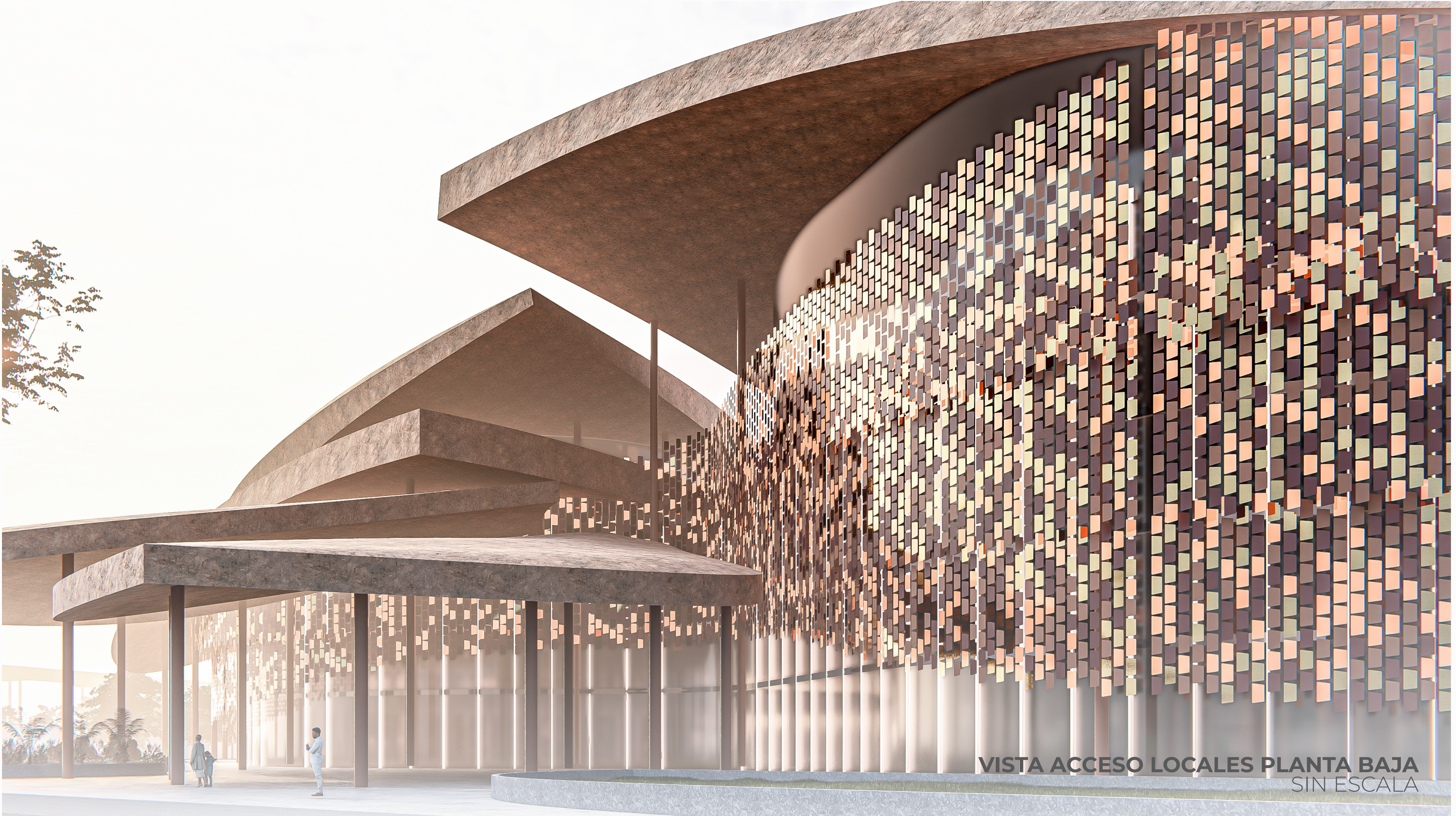
PLANTA PISO 3 - AULARIO
ESCALA 1:1000



PLANTA PISO 4 - RESTO Y TERRAZA
ESCALA 1:1000







En nuestra búsqueda de lograr un lugar único y que se convierta en un símbolo del sector, nos inspiramos en elementos de la naturaleza circundante como la flor del ceibo, símbolo nacional, y el Río Paraná, límite importante del terreno. La flor, es el punto de partida del proyecto. Su forma y simbolismo se traducen en una arquitectura orgánica, en la que las formas curvas y radiales representan una flor abierta hacia el río. La disposición espacial del edificio sigue una estructura radial, donde las distintas funciones se conectan de manera fluida pero autónoma, creando un recorrido que se despliega en el espacio, tal como lo haría una flor. Este diseño establece una conexión armoniosa con el entorno natural y contrasta con la trama regular de la ciudad circundante.

La estructura principal está compuesta por hormigón armado prefabricado, adaptado a la geometría curvada del diseño. La fachada se resuelve con un sistema de muro cortina de paneles de vidrio, opacos según las necesidades internas, y una segunda piel de cerámica local que genera un juego dinámico de luces y sombras. Este material se seleccionó por su disponibilidad local y su tradición en la región. La cubierta, con una estructura metálica ligera, está diseñada para captar la luz, creando efectos visuales que resaltan la monumentalidad del edificio, especialmente por la noche.

